

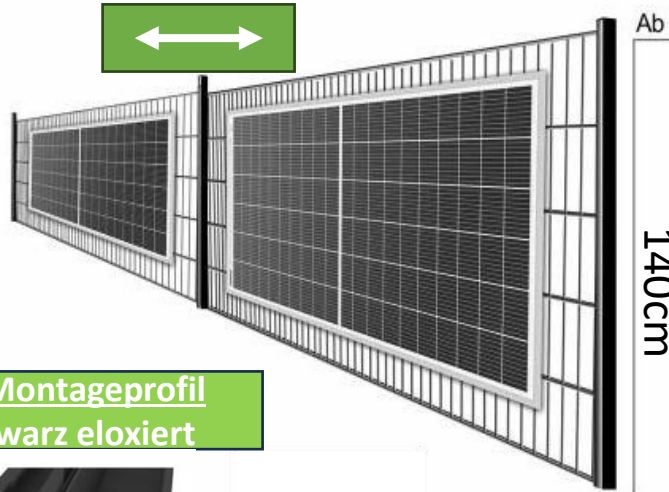
# Doppelstabzaun Montageset für Module mit 30 mm Rahmenhöhe

Das ZaunPV Montagepaket beinhaltet schwarz eloxierte Montageprofile, Werkzeug, Edelstahl-Kleinteile.

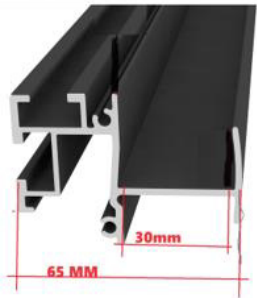


Zur senkrechten, waagerechten und beidseitigen Installation an Doppelstabzäunen

## WAAGERECHE MONTAGE



4 x Montageprofil  
Schwarz eloxiert



4 x Konterplatte



4 x Gewindeplatten



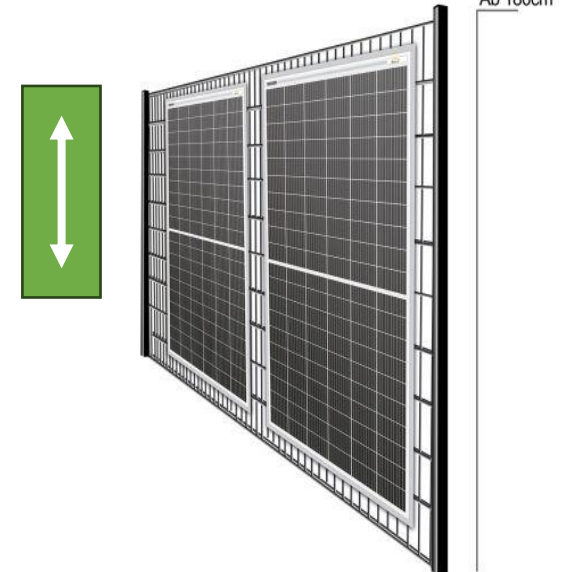
4 x M8 Edelstahl  
Diebstahlschutzschraube



1 x Spezialbit für 5 Lobe  
Sicherheitsschrauben  
mit 5-Stern Antrieb  
aus Stahl



## SENKRECHTE MONTAGE



Montagebeispiel

# Inhalt Wechselrichter Montageset



Einhängen des Clips!

Einrasten lassen!



**1 / 2 x Vertikalclip für Doppelstabmatten 8-6-8  
für Wechselrichter mit 1 oder 2 Befestigungspunkten**

**1 / 2x Edelstahl Antidiebstahl  
M 8 x 20 Sicherungsschraube**



**1 / 2 x M 8 Sechskantmutter  
mit Flansch**



**Montage siehe Video**

## Faustformel : AUSSENMAß Modul plus 10 mm

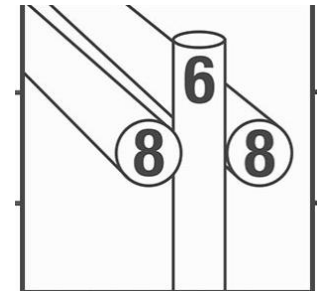
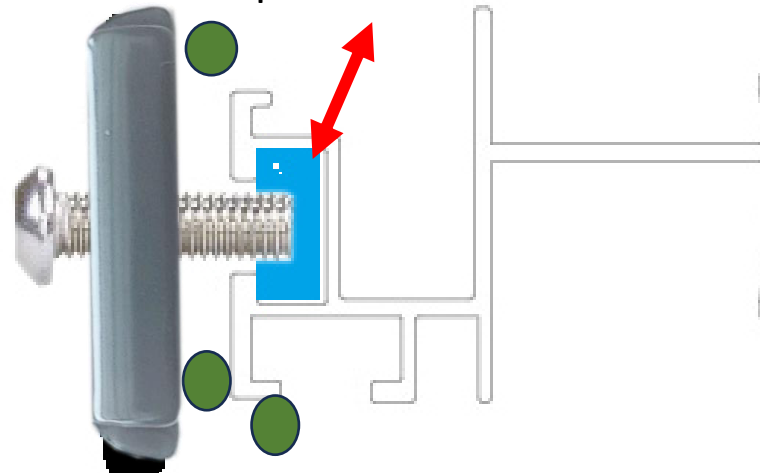
Montage siehe Video Animation



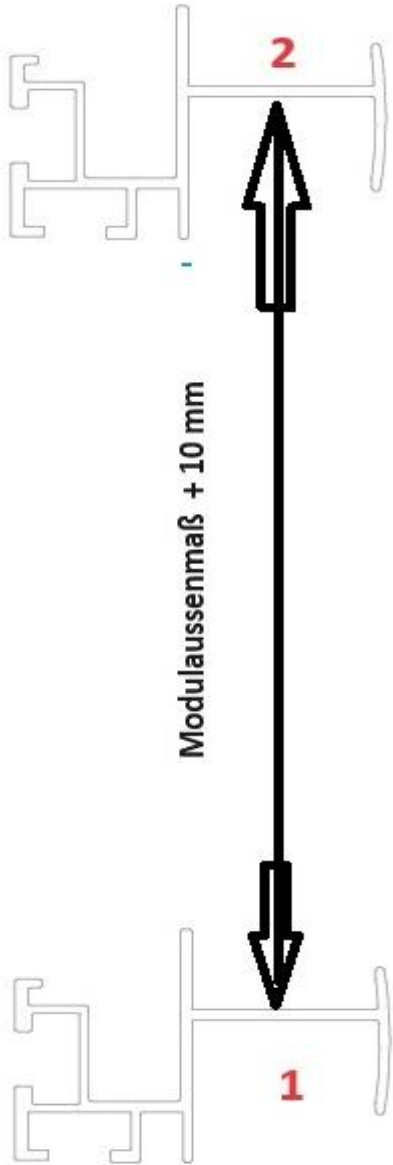
Schieben Sie die Gewindeplatte in die Profilnut des Montagprofils – mittig

Nehmen Sie die M 8 Diebstahlschutzschraube / Konterplatte und befestigen diese zusammen mit der Gewindeplatte am Montageprofil

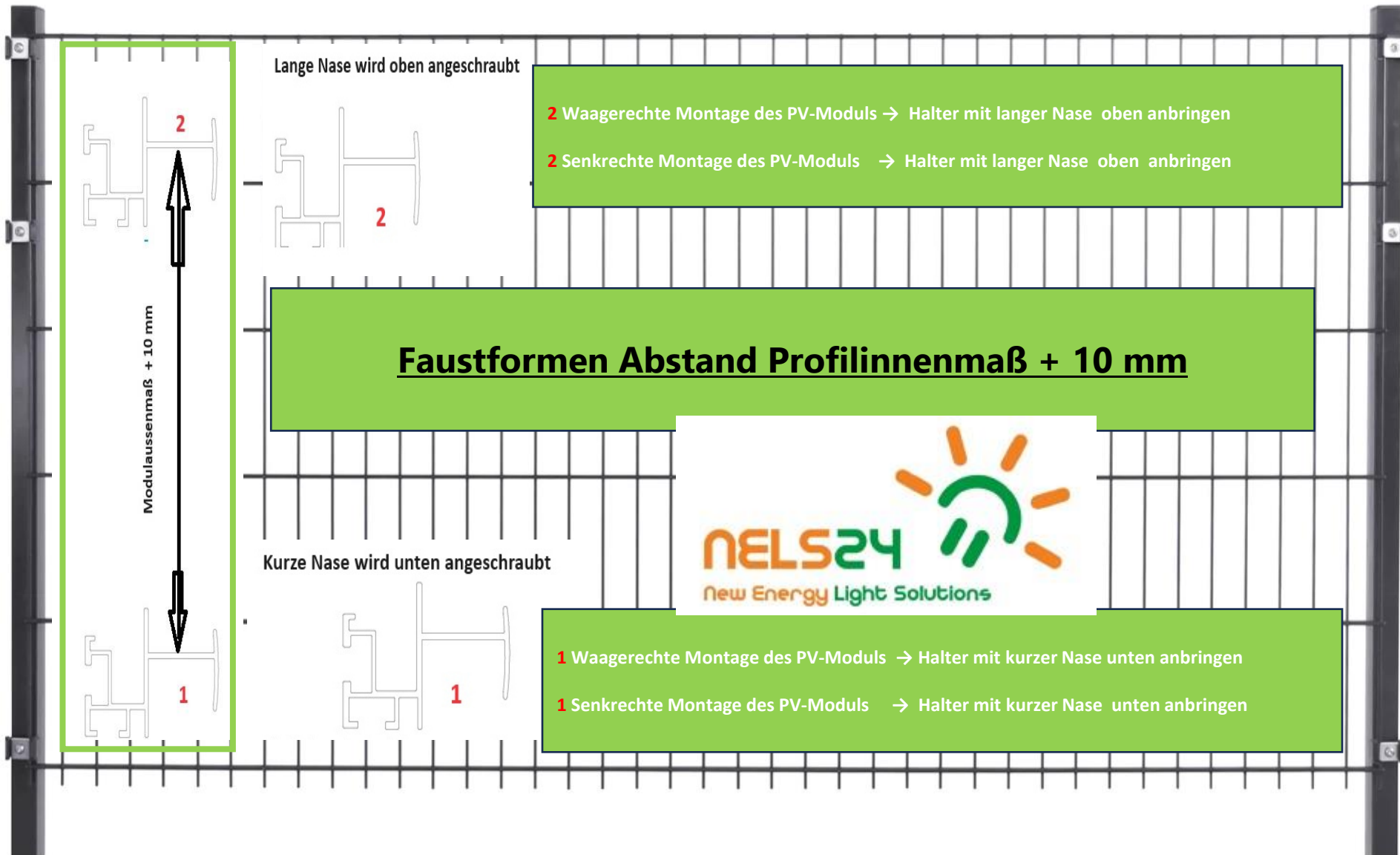
Gewindeplatte in das Profil einschieben



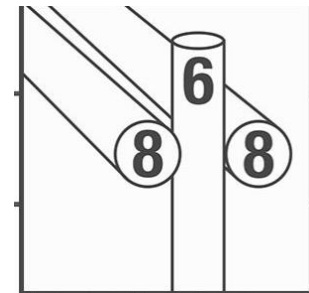
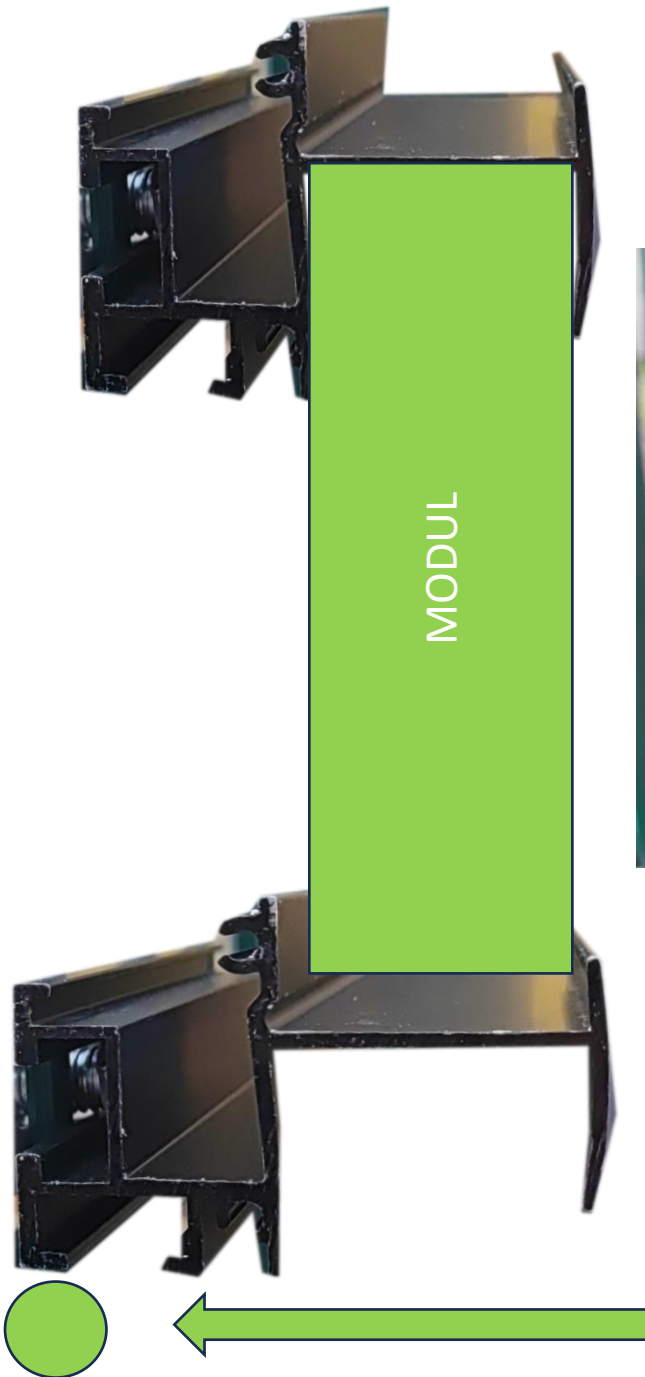
Modulaussenmaß + 10 mm



# Positionierung der Montageprofile - Gleiches Schema bei Quer und Hochkantmontage



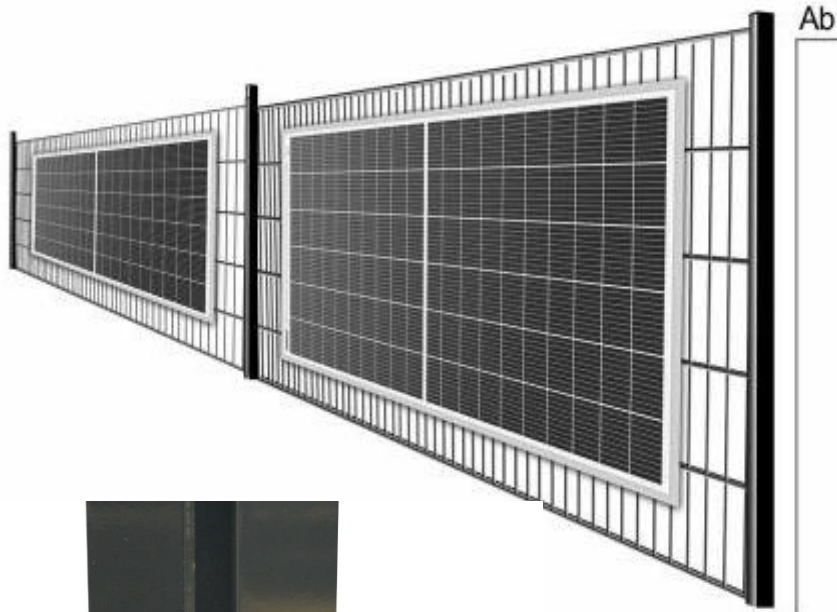
## Positionierungsvorschlag



Wenn es möglich ist montieren Sie das untere Einlegeprofil auf eine der unteren 8 mm Querstangen.  
So fangen Sie das Gewicht des Modules besser ab.

Modulmontage in Quermontage ist bei folgenden Mattengrößen möglich

# Stabstärke 8/6/8 mm



Ab

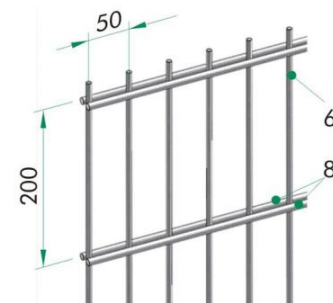


HÖHE

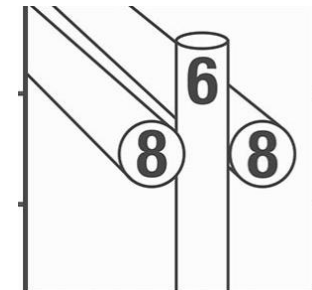
1230 mm  
1430 mm  
1630 mm  
1830 mm  
2030 mm  
2230 mm  
2430 mm



Produktbeispiel Bodenplatte

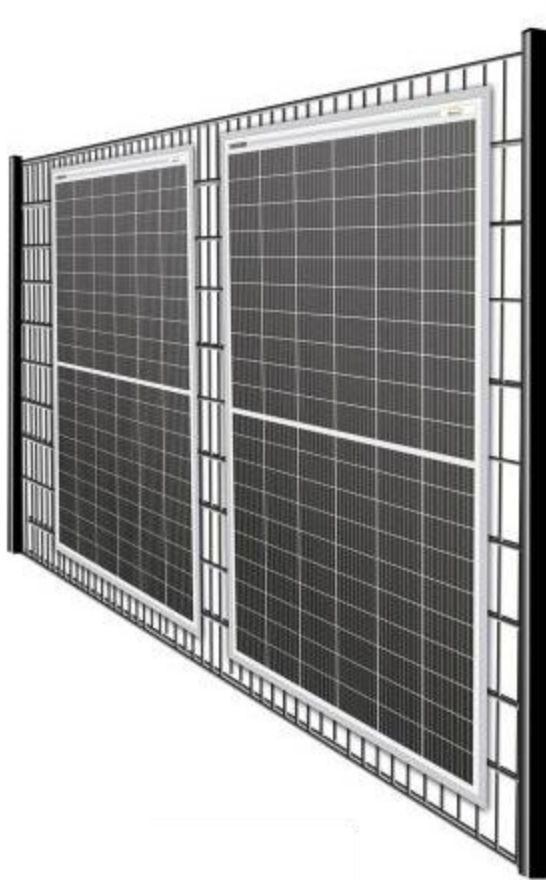


Stabgitter Typ 8/6/8 • 50/200 mm

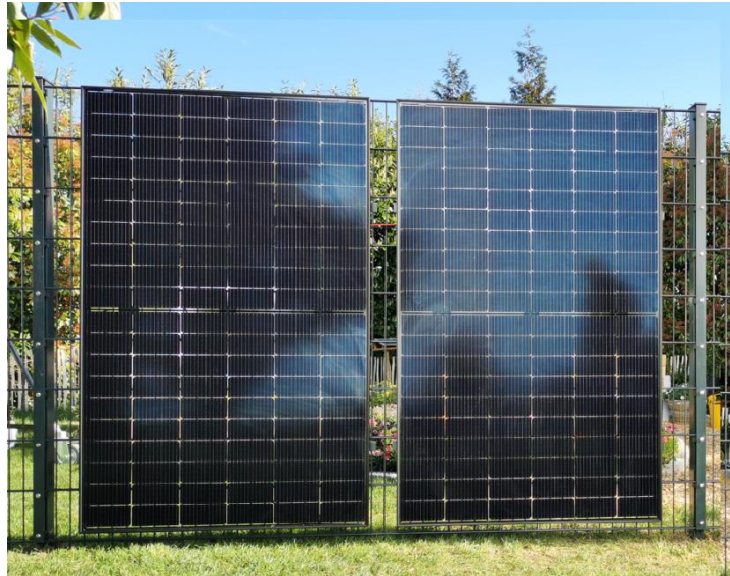


Modulmontage in Hochkantmontage ist bei folgenden Mattengrößen möglich

**ACHTUNG : PFOSTEN DES DOPPELSTABZAUNS MÜSSEN EINBETONIERT SEIN UM DIE WINDLASTEN ABZUFANGEN**

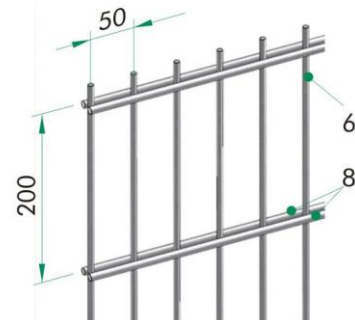


Ab

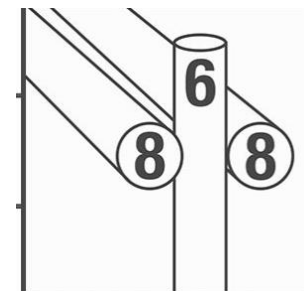


HÖHE

1830 mm  
2030 mm  
2230 mm  
2430 mm



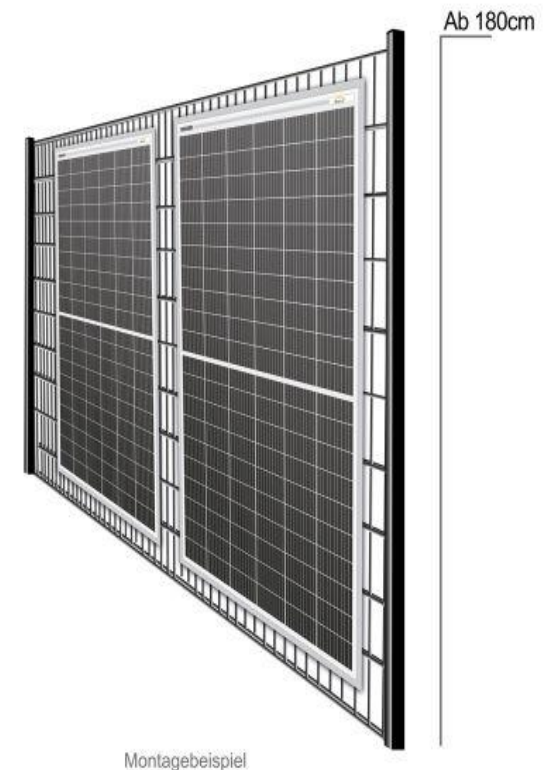
Stabgitter Typ 8/6/8 • 50/200 mm



## MODULANORDNUNG HOCHKANT / VERTIKAL

### PFOSTENMONTAGE : UNBEDINGT PFOSTEN EINBETONIERT

Stellen Sie vor der Montage sicher, dass ihr Doppelstabmattenzaun über Windlast fähige Pfosten mit Fundamenten z.B. aus Beton verfügt. Solche Pfosten mit Fundamenten werden bei handelsüblichen Doppelstabmattenzäunen mit Sichtschutzstreifen eingesetzt. Alternativ rüsten Sie die Pfosten nach.



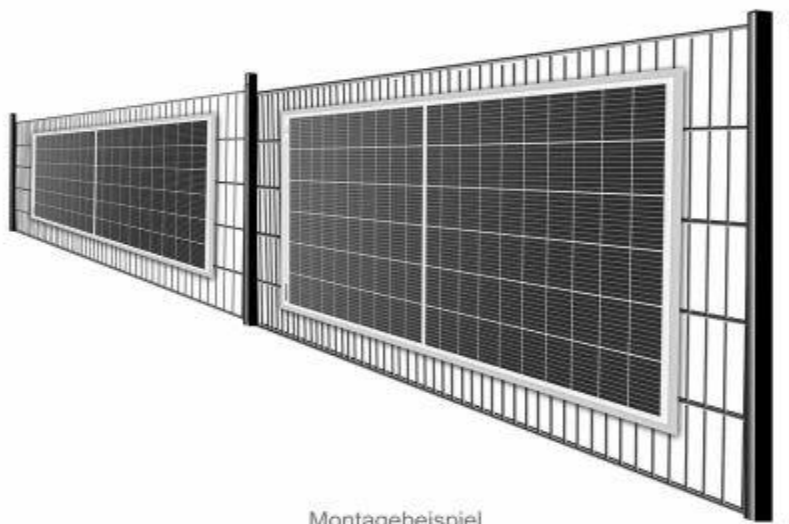
Montagebeispiel



## Pfosten mit Bodenplatte Modulanordnung Quer / Horizontal



Produktbeispiel  
Bodenplatte



Ab 140cm

Montagebeispiel

Bei dieser Variante sollten die Zaunpfosten mit entsprechenden Bodenplatten ausgestattet sein um die Windkräfte aufzufangen. Die Windlasten mit Modulen sind geringer als bei Variante mit Sichtschutzstreifen da die Flächen mit Sichtschutzstreifen Vollflächig abgeschlossen sind.



**New Energy Light Solutions Inh. Jutta Hertel, Pischlach 6, D-82389 Böbing**  
**Tel:** +49 (0)8867-919 688 0 **Mobil:** +49(0) 172-9955475 **E-Mail:** [Module@nels24.de](mailto:Module@nels24.de) **Web:** <https://nels24.de>

**Raiffeisenbank Werdenfels Inhaber Jutta Hertel**  
**BIC:** GENODEF1GAP, **IBAN:** DE24 7039 0000 0109 4784 85  
**EORI-Nr.:** DE705 825 833 836 371; **UST-ID-NR:** DE 238049655